

MULLER MULOBBS

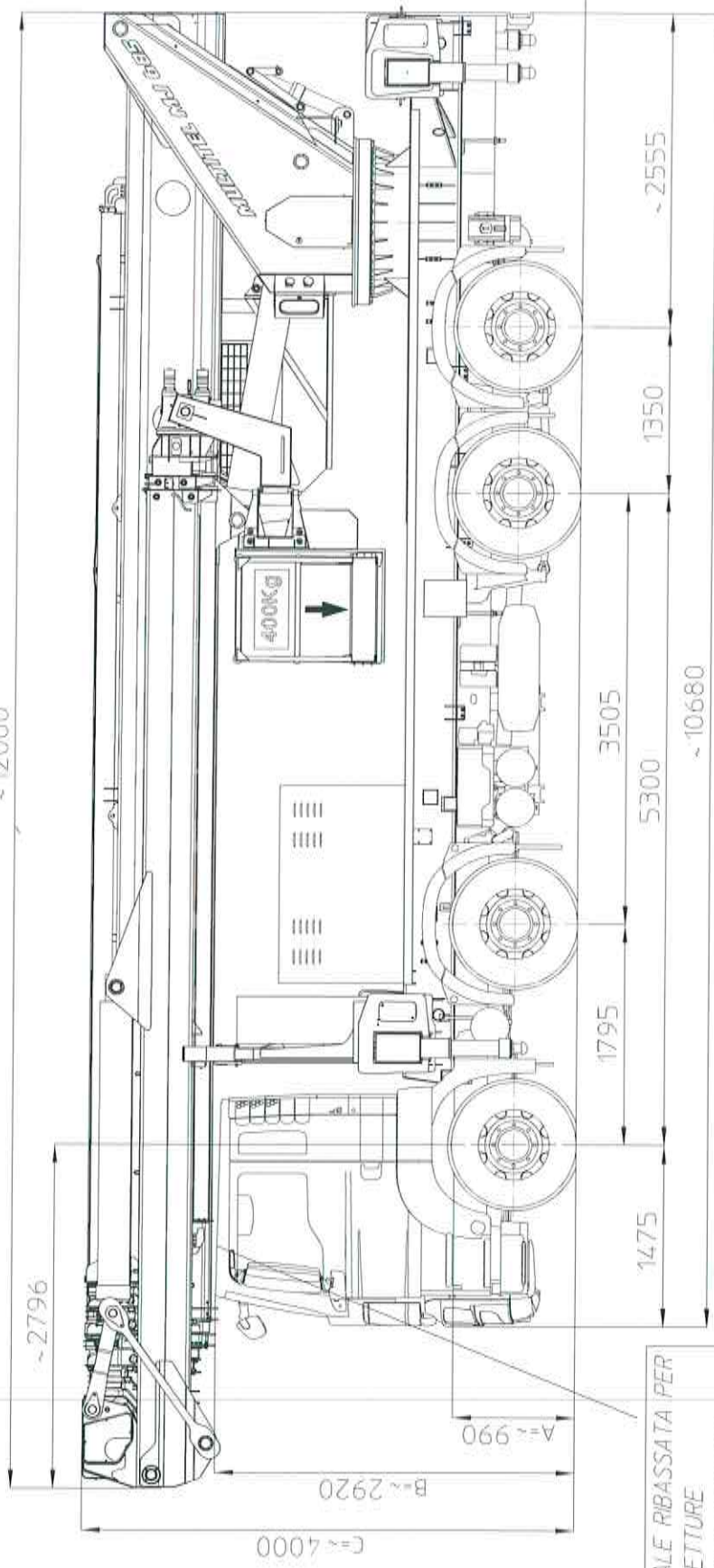
Man TGS 35.440 BL 8x4H-6 Euro6

~12000

D52293

Ente	Rev.	Descrizione	Data	Dis.	Conti.	Ap.
MRK	0	EMISSIONE	03/06/14	L.B.		

INGOMBRO - SCHEDA 54/1 - Rev. 0 - 15/12/00



CABINA SPECIALE RIBASSATA PER
TRASPORTO VETTURE
REALIZZATA COME MODIFICA
DAL CENTRO MAN (MCC)

SPOSTAMENTO OBBLIGATORIO DELLE BOMBOLE ARIA
E DEL SERBATOIO AD BLUE DIETRO IL SECONDO ASSE

- I - Le quote riportate in disegno sono indicative e possono subire variazioni. In particolare le quote A-B sono relative alle dimensioni dell'autocarro, quindi devono essere verificate sullo stesso. La quota C (altezza totale) è subordinata alle quote A-B e non comprende eventuali parti flessibili.
- F - Les cotes indiquées dans le dessin sont indicatives et peuvent subir des variations. En outre les cotes A-B sont relatives aux dimensions du porteur, donc elles doivent être vérifiées sur le porteur même. La cote C (hauteur totale) est subordonnée aux cotes A-B et n'inclut pas les parties flexibles.
- E - The dimensions shown in the drawing are an indication and may undergo changes. Further the dimensions A-B are related to the truck sizes, therefore they must be verified. The dimension C (total height) is subject to A-B and does not include hoses.
- D - Die Maße, die in der Zeichnung gezeigt werden, sind eine Anzeige und können Änderungen durchmachen. Die Abmessungen A-B betreffen die Fahrzeugmasse, daher sollen sie geprüft werden. Die Abmessung C (Gesamthöhe) hängt von A-B Abmessungen ab, die schlauch sind ausgeschlossen.

STABILIZZAZIONE AUTOCARRI PTT < 32 TON.

LARGHEZZA MASSIMA 2540mm.

STABILISATION VEHICULES PTAC < 32 TON.

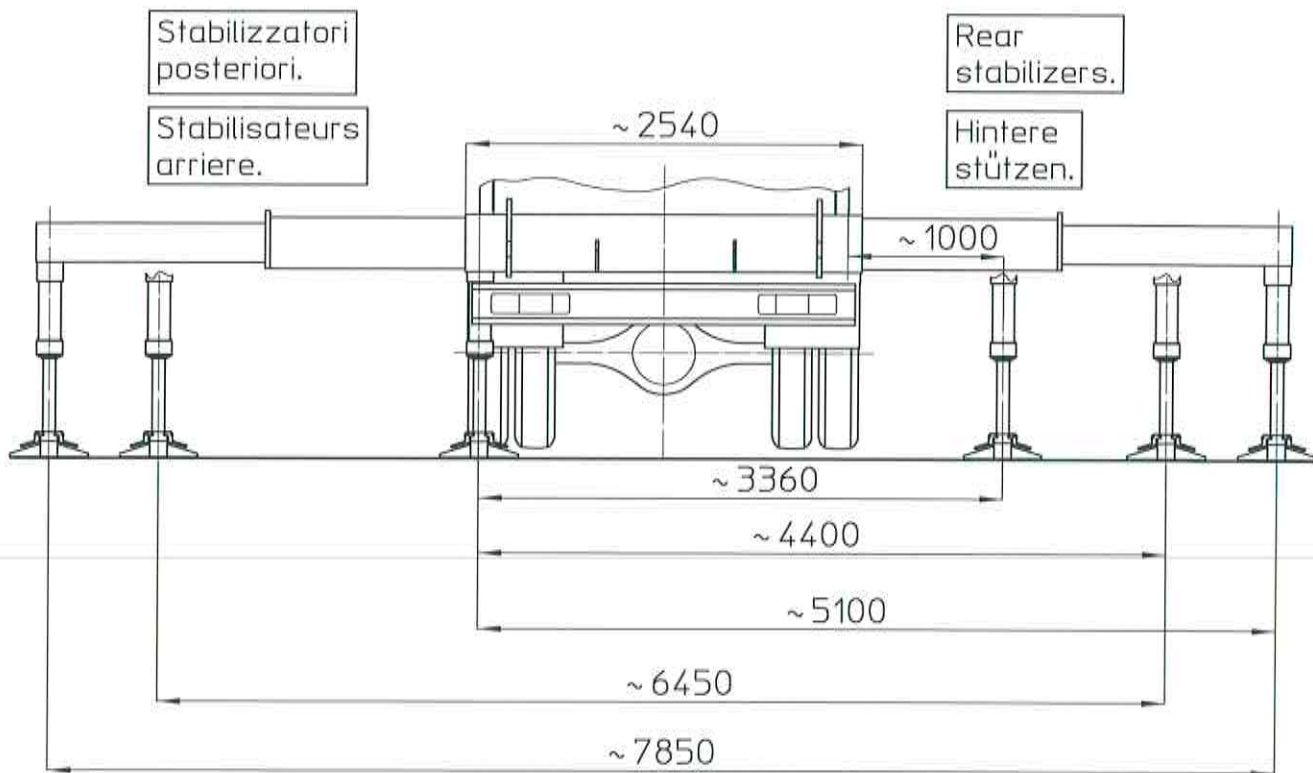
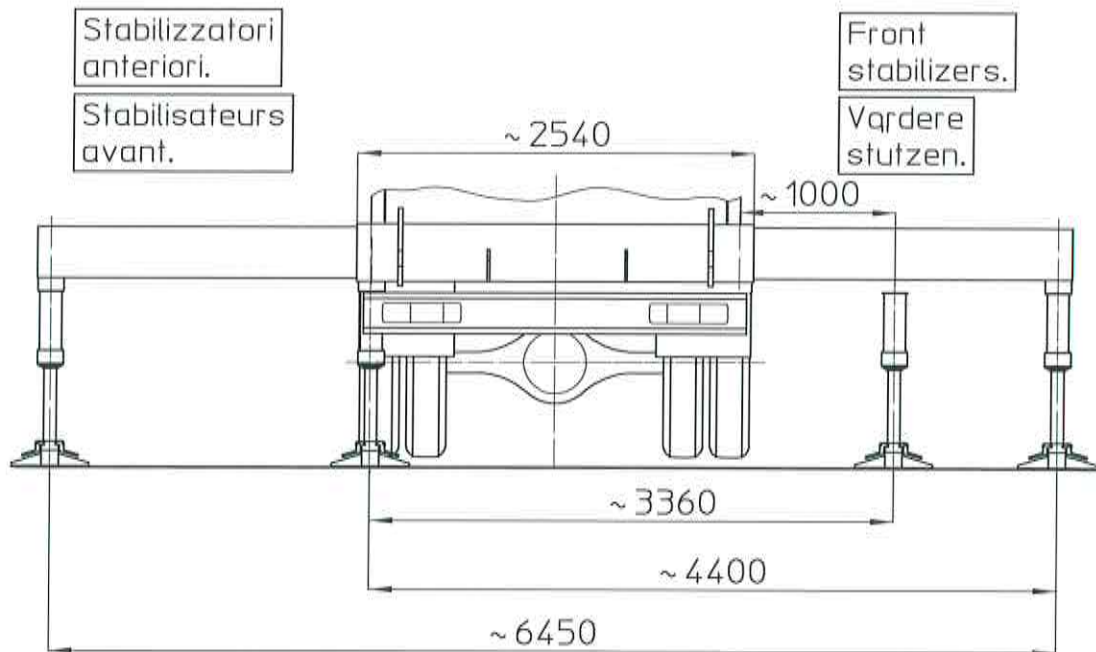
LARGEUR MAXI 2540mm.

TRUCK STABILISATION FOR GVW < 32 TON.

AND MAX WIDTH 2540mm.

ABSTUTZUNG FUR FAHRZEUG MIT GES. GEWICHT < 32 TON.

UND MAX. BREITE 2540mm.



Ente	Rev.	Descrizione	Data	Dis.	Contr.	Ap.AQ
MRK	0	EMISSIONE	11-04-13	M.G.		

INGOMBRO - SCHEDA 54/1 - Rev. 0 - 15/12/00

D50113

MULTITEL MJ685

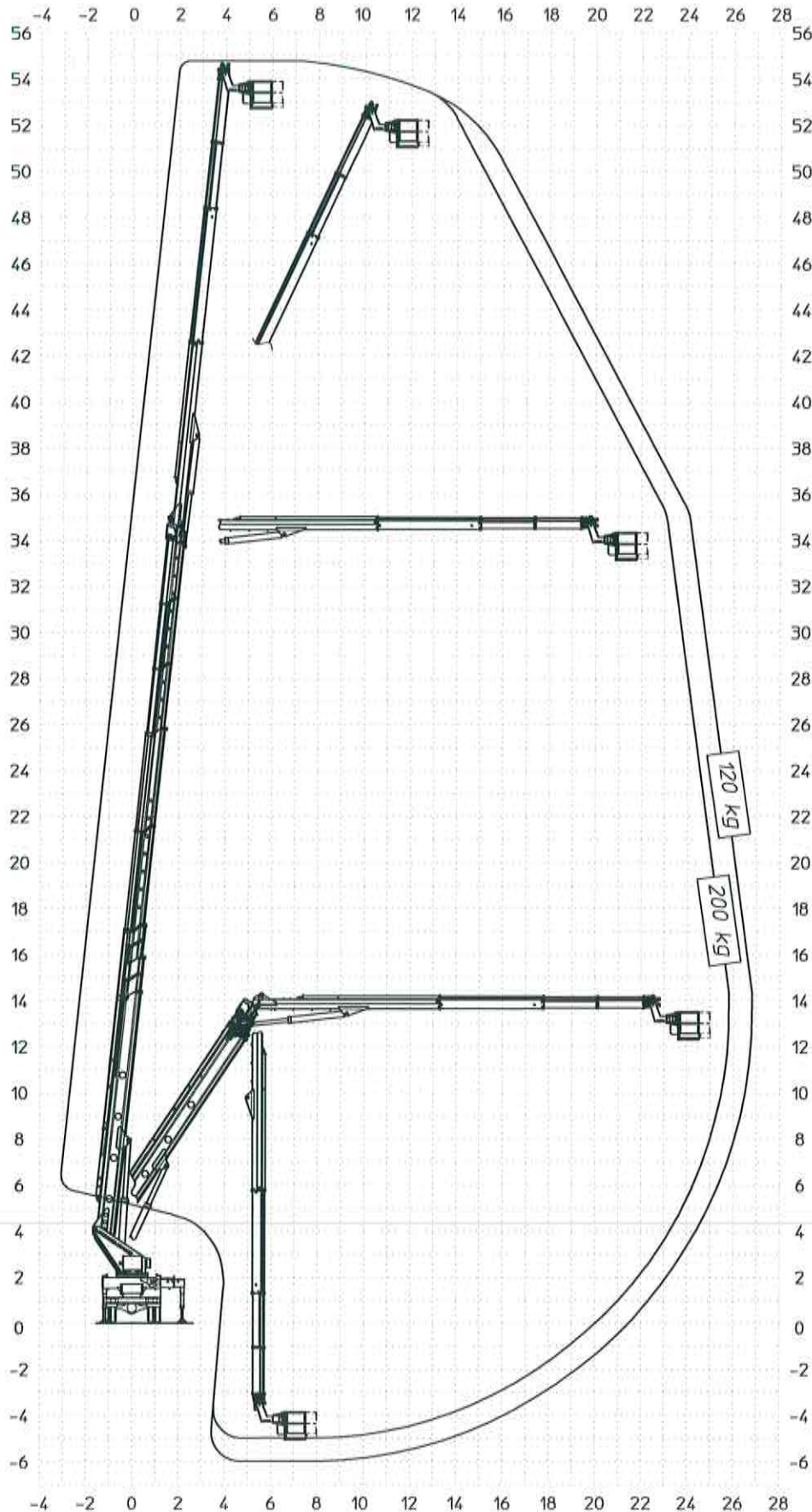
Ente	Rev.	Descrizione	Data	Dis.	Contr.	Ap.AQ
MRK	0	EMISSIONE	03/07/13	L.B.		
INGOMBRO - SCHEDA 54/1 - Rev. 0 - 15/12/00						

D50371

P.T.T.=32000 kg
 G.V.W.=32000 kg
 P.T.A.C.=32000 kg
 GES. GEWICHT=32000 kg

STABILIZZATORI PARZIALMENTE ESTESI (~1000mm)
 PARTIALLY EXTENDED STABILIZERS (~1000mm)
 STABILISATEURS ETENDUS PARTIELLEMENT (~1000mm)
 PARTIAL AUSGEFAHRENE STÜTZEN (~1000mm)

	200Kg	120Kg
SBRACCIO DI LAVORO	25,8 m ±5%	26,8 m ±5%
WORKING OUTREACH	25,8 m ±5%	26,8 m ±5%
DEPORT DE TRAVAIL	25,8 m ±5%	26,8 m ±5%
SEITLICHE REICHWEITE	25,8 m ±5%	26,8 m ±5%



MULTITEL MJ685

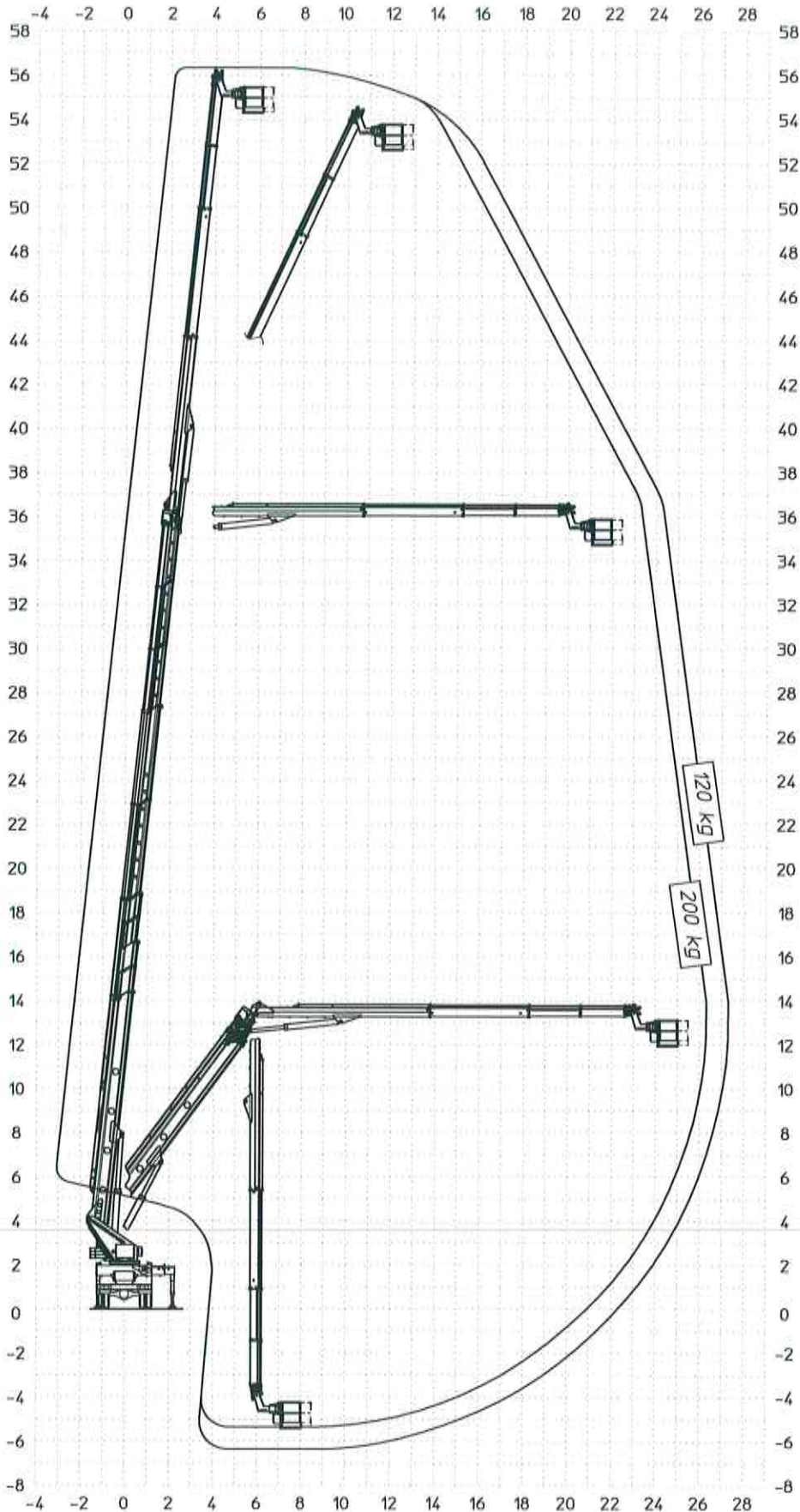
Ente	Rev.	Descrizione	Data	Dis.	Contr.	Ap.AQ
MRK	0	EMISSIONE	03/07/13	L.B.		
INGOMBRO - SCHEDA 54/1 - Rev. 0 - 15/12/00						

D50372

P.T.T.=32000 kg + zavorra 4000 Kg
 G.V.W.=32000 kg + counterweight 4000 Kg
 P.T.A.C.=32000 kg + lest 4000 Kg
 GES. GEWICHT=32000 kg + ballast 4000 Kg

STABILIZZATORI PARZIALMENTE ESTESI (~1000mm)
 PARTIALLY EXTENDED STABILIZERS (~1000mm)
 STABILISATEURS ETENDUS PARTIELLEMENT (~1000mm)
 PARTIAL AUSGEFAHRENE STÜTZEN (~1000mm)

	200Kg	120Kg
SBRACCIO DI LAVORO	26,3 m ±5%	27,3 m ±5%
WORKING OUTREACH	26,3 m ±5%	27,3 m ±5%
DEPORT DE TRAVAIL	26,3 m ±5%	27,3 m ±5%
SEITLICHE REICHWEITE	26,3 m ±5%	27,3 m ±5%



MULTITEL MJ685

Ente	Rev.	Descrizione	Data	Dis.	Contr.	Ap.AQ
MRK	0	EMISSIONE	03/07/13	L.B.		
INGOMBRO - SCHEDA 54/1 - Rev. 0 - 15/12/00						

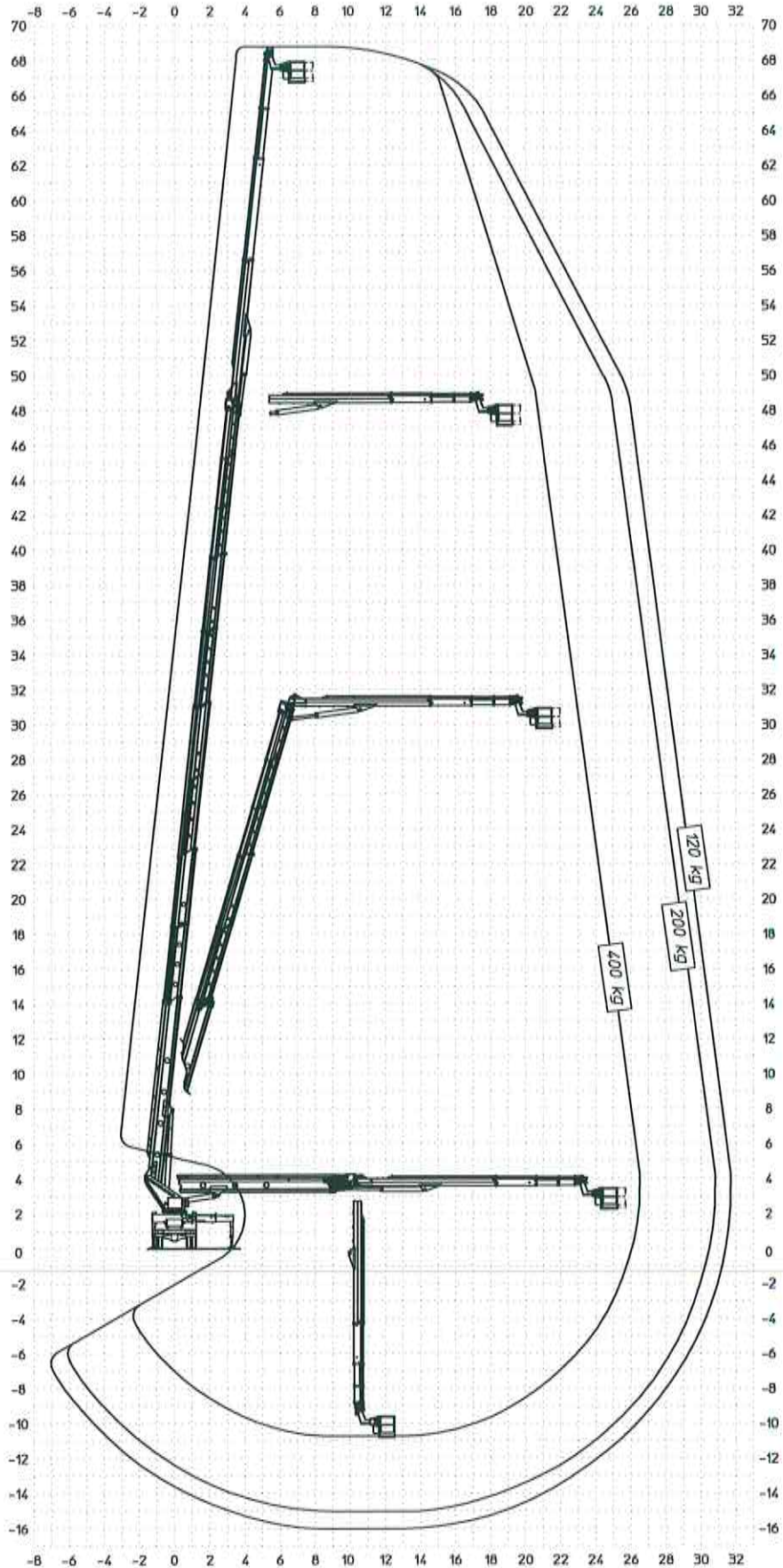
D50369

P.T.T.=32000 kg
 G.V.W.=32000 kg
 P.T.A.C.=32000 kg
 GES. GEWICHT=32000 kg

STABILIZZATORI PARZIALMENTE ESTESI
 PARTIALLY EXTENDED STABILIZERS
 STABILISATEURS ETENDUS PARTIELLEMENT
 PARTIAL AUSGEFAHRENE STÜTZEN

SBRACCIO DI LAVORO
 WORKING OUTREACH
 DEPORT DE TRAVAIL
 SEITLICHE REICHWEITE

400kg	200kg	120kg
26,5 m ±5%	30,8 m ±5%	31,7 m ±5%
26,5 m ±5%	30,8 m ±5%	31,7 m ±5%
26,5 m ±5%	30,8 m ±5%	31,7 m ±5%
26,5 m ±5%	30,8 m ±5%	31,7 m ±5%



MULTITEL MJ685

Ente	Rev.	Descrizione	Data	Dis.	Contr.	Ap.AQ
MRK	0	EMISSIONE	03/07/13	L.B.		
INGOMBRO - SCHEDA 54/1 - Rev. 0 - 15/12/00						

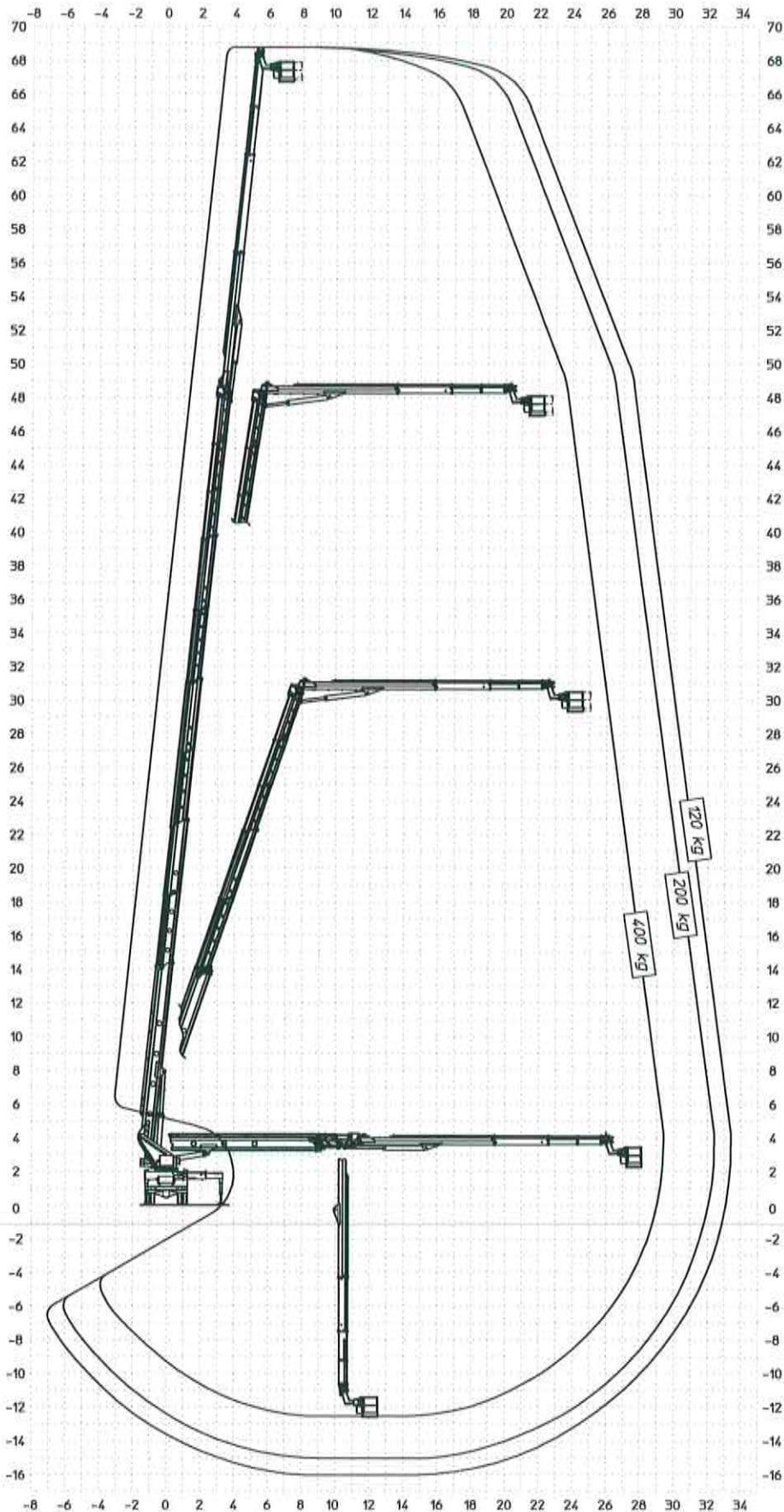
D50370

P.T.T.=32000 kg + zavorra 4000 Kg
 G.V.W.=32000 kg + counterweight 4000 Kg
 P.T.A.C.=32000 kg + lest 4000 Kg
 GES. GEWICHT=32000 kg + ballast 4000 Kg

STABILIZZATORI PARZIALMENTE ESTESI
 PARTIALLY EXTENDED STABILIZERS
 STABILISATEURS ETENDUS PARTIELLEMENT
 PARTIAL AUSGEFAHRENE STÜTZEN

SBRACCIO DI LAVORO
 WORKING OUTREACH
 DEPORT DE TRAVAIL
 SEITLICHE REICHWEITE

	400Kg	200Kg	120Kg
29,4 m ±5%	32,4 m ±5%	33,4 m ±5%	
29,4 m ±5%	32,4 m ±5%	33,4 m ±5%	
29,4 m ±5%	32,4 m ±5%	33,4 m ±5%	



MULTITEL MJ685

Ente	Rev.	Descrizione	Data	Dis.	Contr.	Ap.A0
MRK	1	EMISSIONE	11/04/13	M.G.		
INGOMBRO - SCHEDA 54/1 - Rev. 0 - 15/12/00						

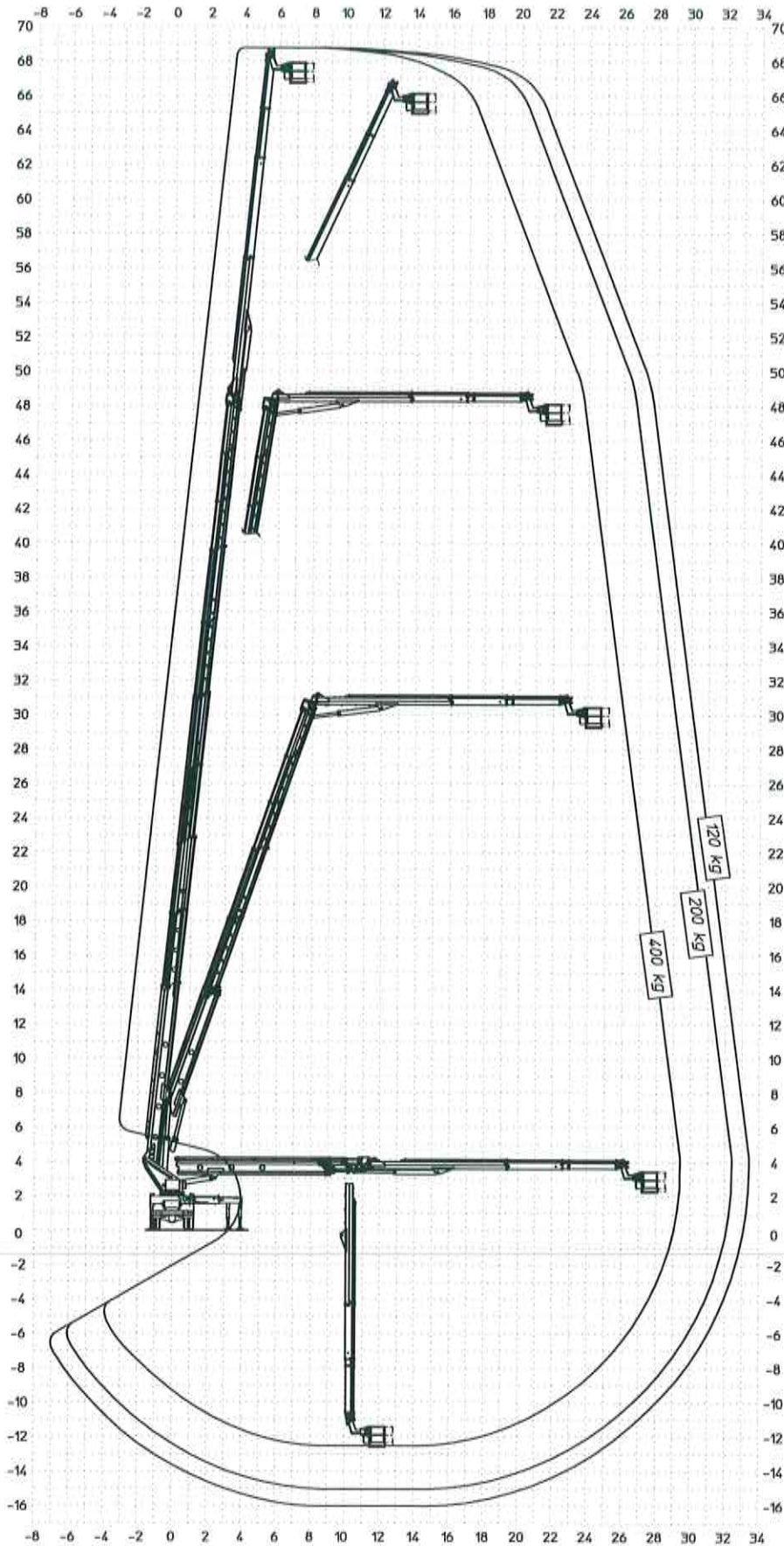
D50112

P.T.T.=32000 kg
 G.V.W.=32000 kg
 P.T.A.C.=32000 kg
 GES. GEWICHT=32000 kg

STABILIZZATORI COMPLETAMENTE ESTESI
 FULLY EXTENDED STABILIZERS
 STABILISATEURS COMPLETEMENT ETENDUS
 GANZ AUSGEFAHRENE STÜTZEN

SBRACCIO DI LAVORO
 WORKING OUTREACH
 DEPORT DE TRAVAIL
 SEITLICHE REICHWEITE

400Kg	200Kg	120Kg
29,4 m ±5%	32,4 m ±5%	33,4 m ±5%
29,4 m ±5%	32,4 m ±5%	33,4 m ±5%
29,4 m ±5%	32,4 m ±5%	33,4 m ±5%
29,4 m ±5%	32,4 m ±5%	33,4 m ±5%



MULTITEL MJ685

Ente	Rev.	Descrizione	Data	Dis.	Confr.	Ap.A0
MRK	2	EMISSIONE	11/04/13	L.B.		
INGOMBRO - SCHEDA 54/1 - Rev. 0 - 15/12/00						

D50092

P.T.T.=32000 kg + zavorra 4000 Kg
 G.V.W.=32000 kg + counterweight 4000 Kg
 P.T.A.C.=32000 kg + lest 4000 Kg
 GES. GEWICHT=32000 kg + ballast 4000 Kg

STABILIZZATORI COMPLETAMENTE ESTESI
 FULLY EXTENDED STABILIZERS
 STABILISATEURS COMPLETEMENT ETENDUS
 GANZ AUSGEFAHRENE STÜTZEN

SBRACCIO DI LAVORO
 WORKING OUTREACH
 DEPORT DE TRAVAIL
 SEITLICHE REICHWEITE

400Kg	200Kg	120Kg
31,5 m ±5%	34,5 m ±5%	35,5 m ±5%
31,5 m ±5%	34,5 m ±5%	35,5 m ±5%
31,5 m ±5%	34,5 m ±5%	35,5 m ±5%

