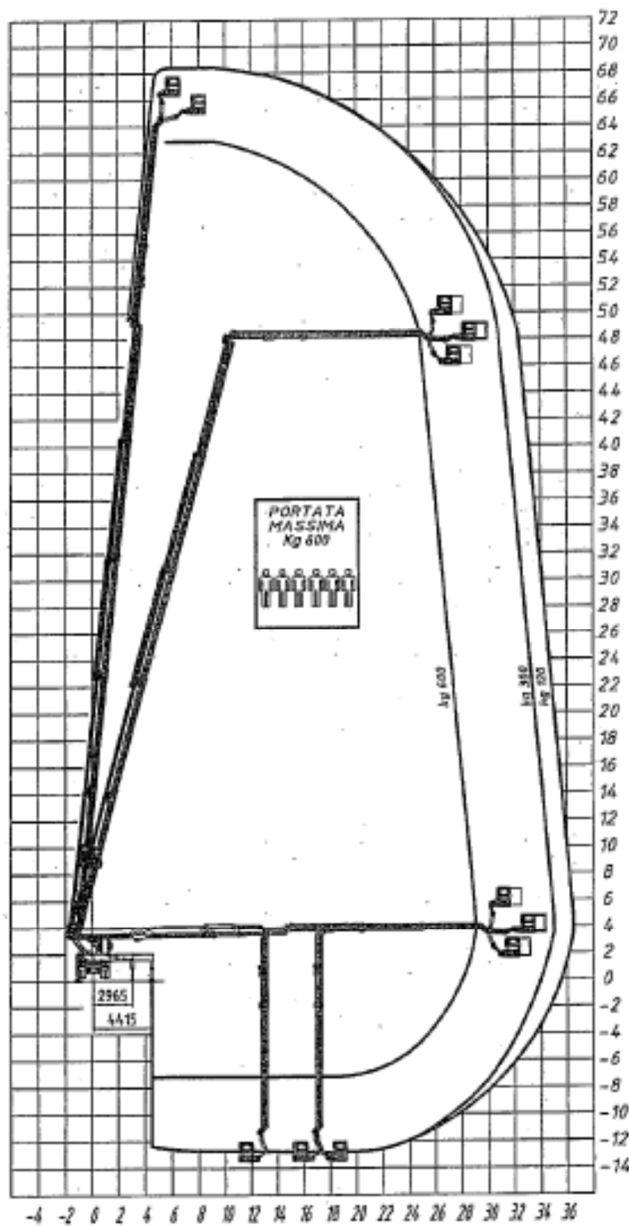


AREA DI LAVORO TRAVERSE ESTESE E ZAVORRA REMOVIBILE



SIUX TJJ 70

Area 1: installazione su veicolo PTT 32t
 zavorra removibile = 6t
 stabilizzazione totale

<p>PRESTAZIONI VARIABILI IN FUNZIONE DELL'ALLESTIMENTO E DEL VEICOLO</p>	<p>PERFORMANCES DEPENDS ON THE VEHICLE AND THE EFFECTIVE STABILITY OF THE FINAL EQUIPMENT</p>	<p>socage</p>
<p>I dati e le dimensioni sono forniti a titolo indicativo e non impegnativo. Data and descriptions are approximate and not binding. Toutes les données et descriptions sont fournies à titre indicatif, sans engagement. Angaben und Beschreibungen sind nicht verbindlich.</p>		<p>CODICE NO75.0326 DATA 28/06/200 PECO</p>